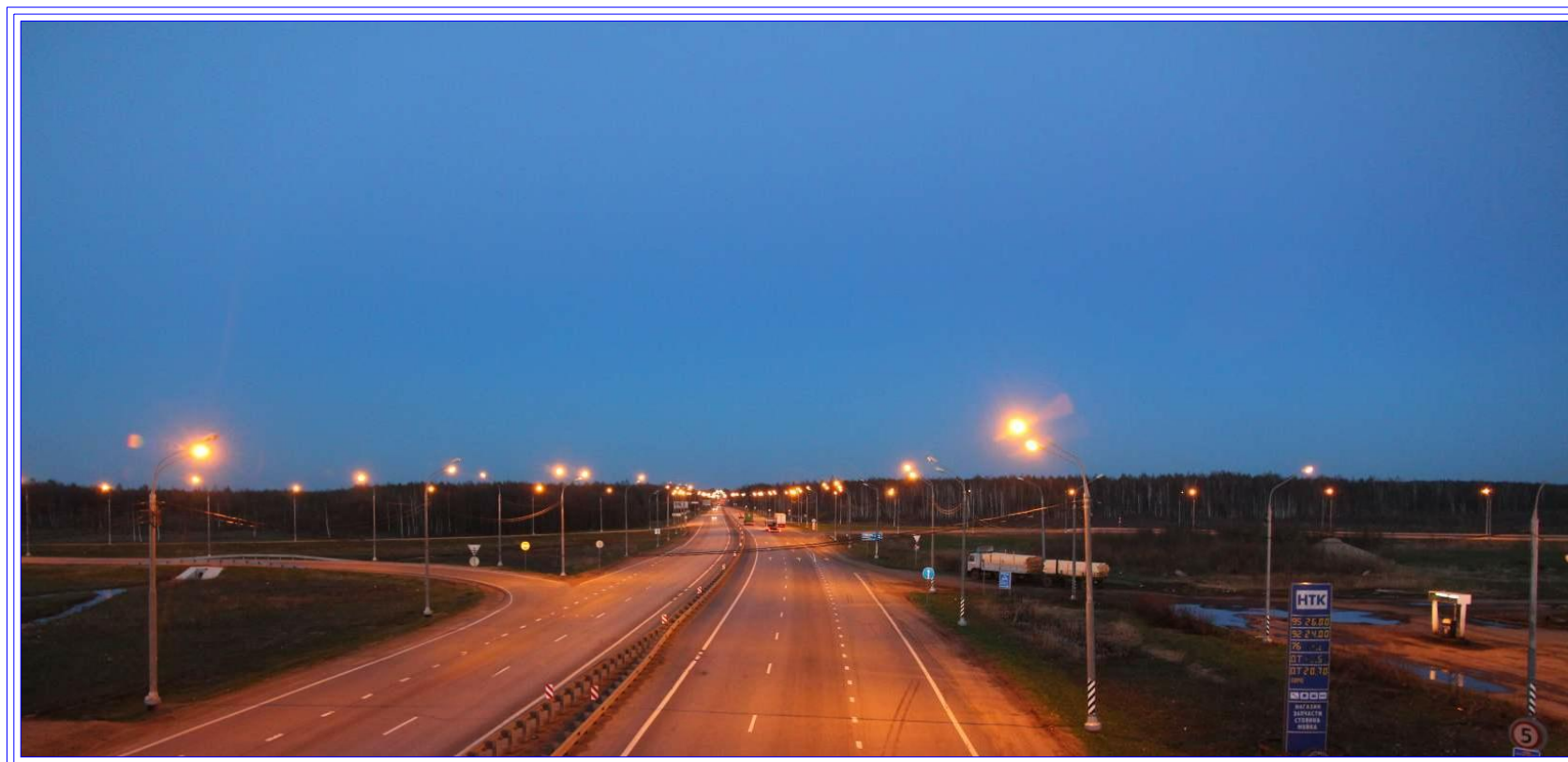


РИТЕЙЛ-ПАРК ТВЕРЬ

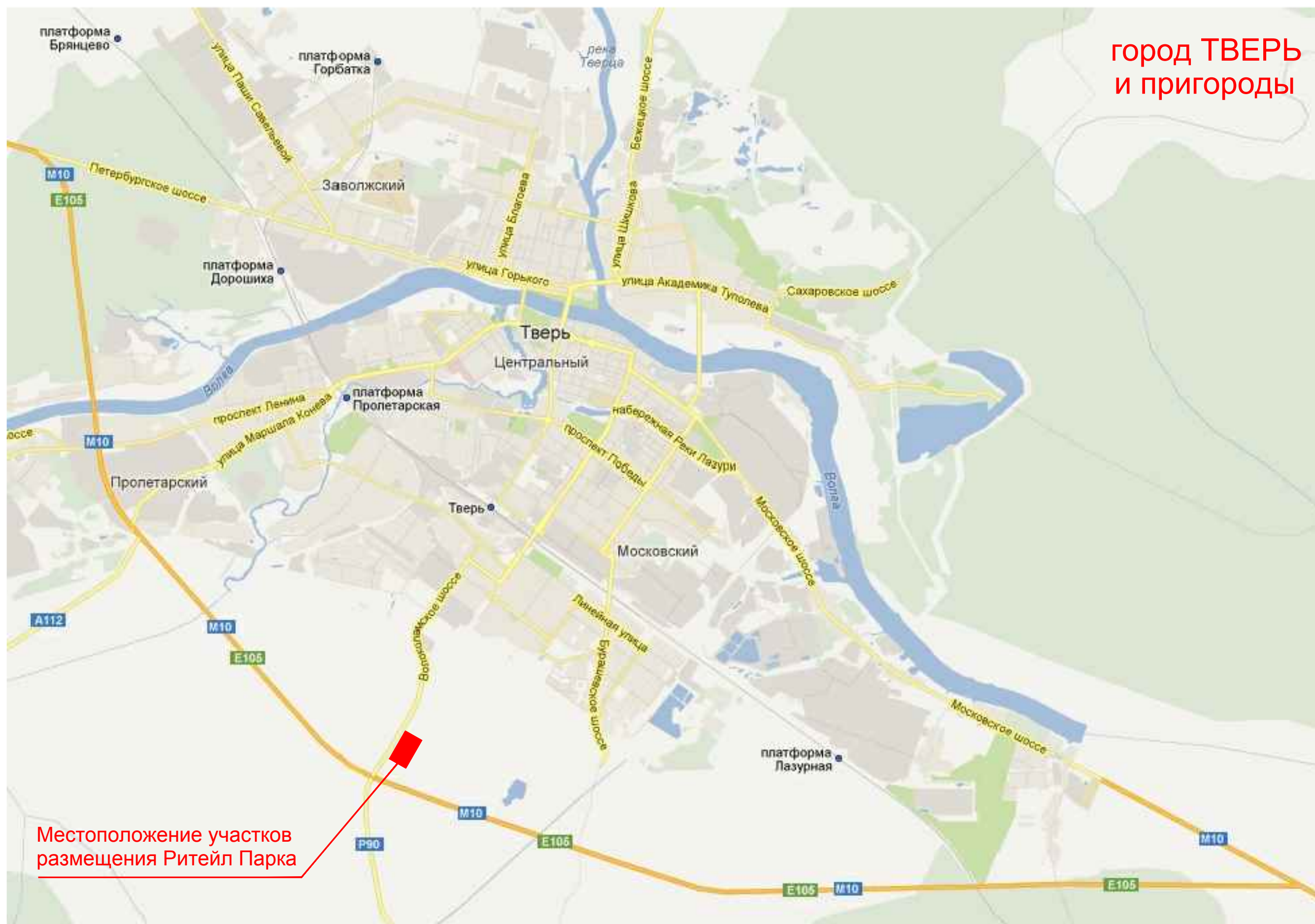


(c) Автор фото Alexey Alyokhin - Panoramio

2013 год

МЕСТОПОЛОЖЕНИЕ УЧАСТКОВ

город ТВЕРЬ
и пригороды



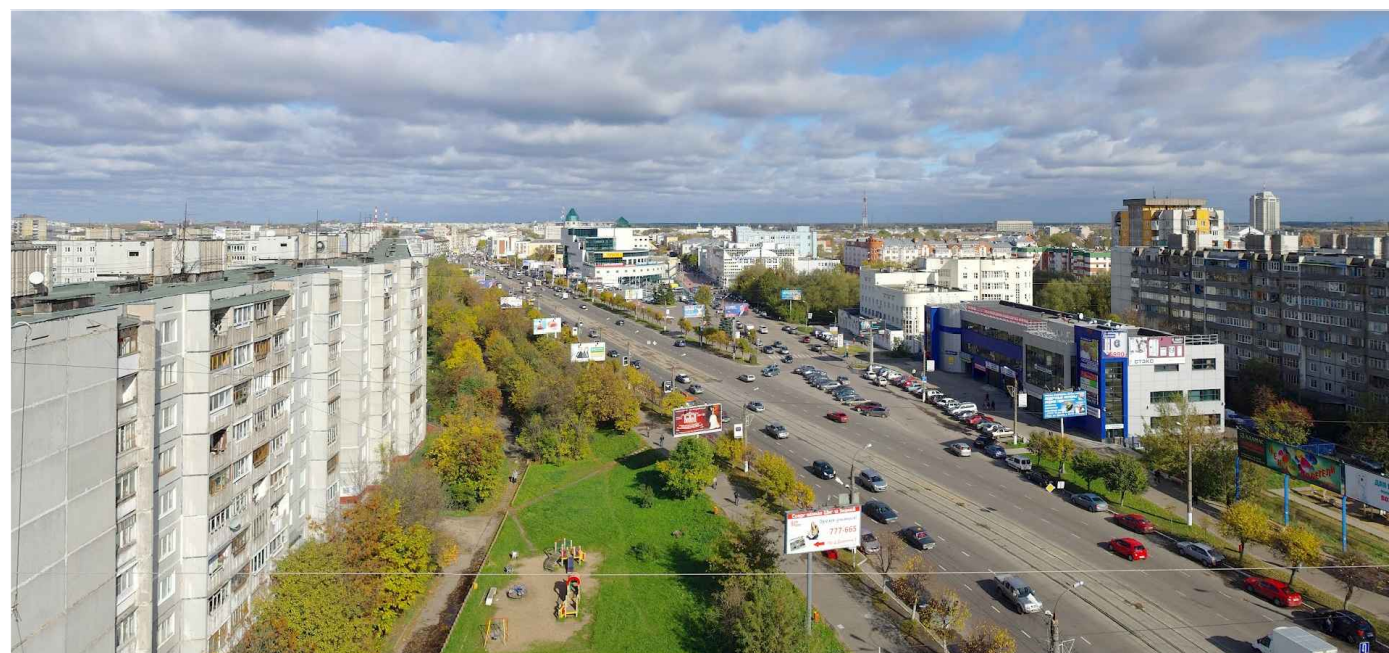
Местоположение участков
размещения Ритейл Парка

ОПИСАНИЕ ГОРОДА



(c) Автор фото pirsing - Panoramio

Микрорайон Южный г. Твери



(c) Автор фото Edik Stepanov - Panoramio

Проспект Чайковского г. Твери



(c) Автор фото evenero - Panoramio

Микрорайон Мамулино г. Твери

Тверь - крупный промышленный, научный и культурный центр, крупный транспортный узел на пересечении железнодорожной линии Санкт-Петербург - Москва и автомагистрали М-10 «Россия» с Верхней Волгой.

Площадь территории города - около 152 км², административно город разделён на 4 района - Заволжский, Московский, Пролетарский, Центральный.

Население города (по предварительным итогам переписи 2010 года) - 403 726 человек, по оценке Тверьстата на 1 января 2012 года - 406 918 человек.

Наиболее перспективный рост города Твери ведется в южном направлении, за счет развития жилой многоэтажной застройки на основе площадок микрорайонов Мамулино и Южный.

Непосредственно город Тверь производит до 40% промышленной продукции области. Основные отрасли - машиностроение, химическая и лёгкая промышленность. В городе работают два больших полиграфических комбината, имеются предприятия стройматериалов и пищевой промышленности.

ГЕНЕРАЛЬНЫЙ ПЛАН



СХЕМА ТЕРРИТОРИАЛЬНОГО ПЛАНИРОВАНИЯ РАЗМЕЩЕНИЯ ОБЪЕКТОВ

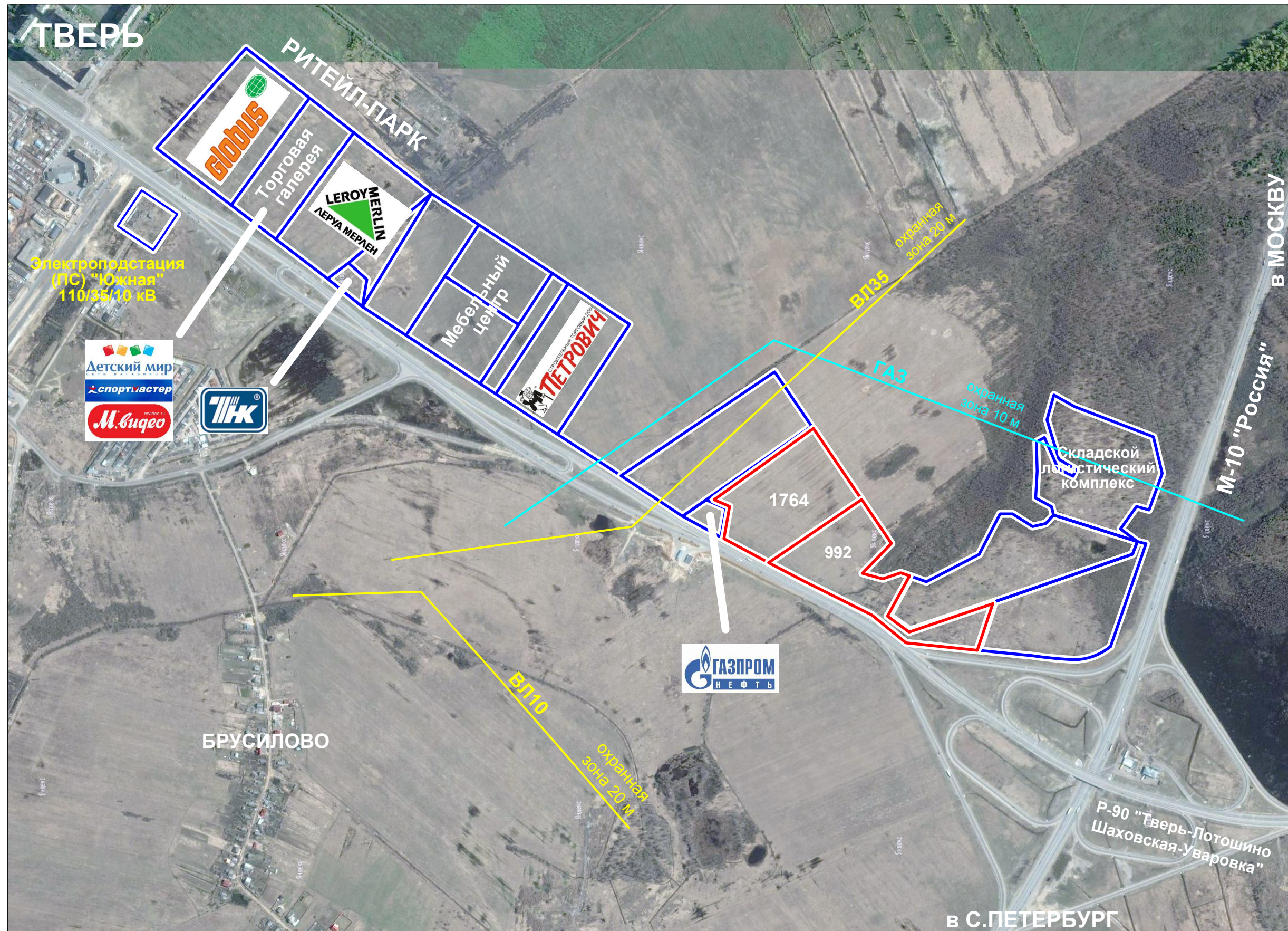
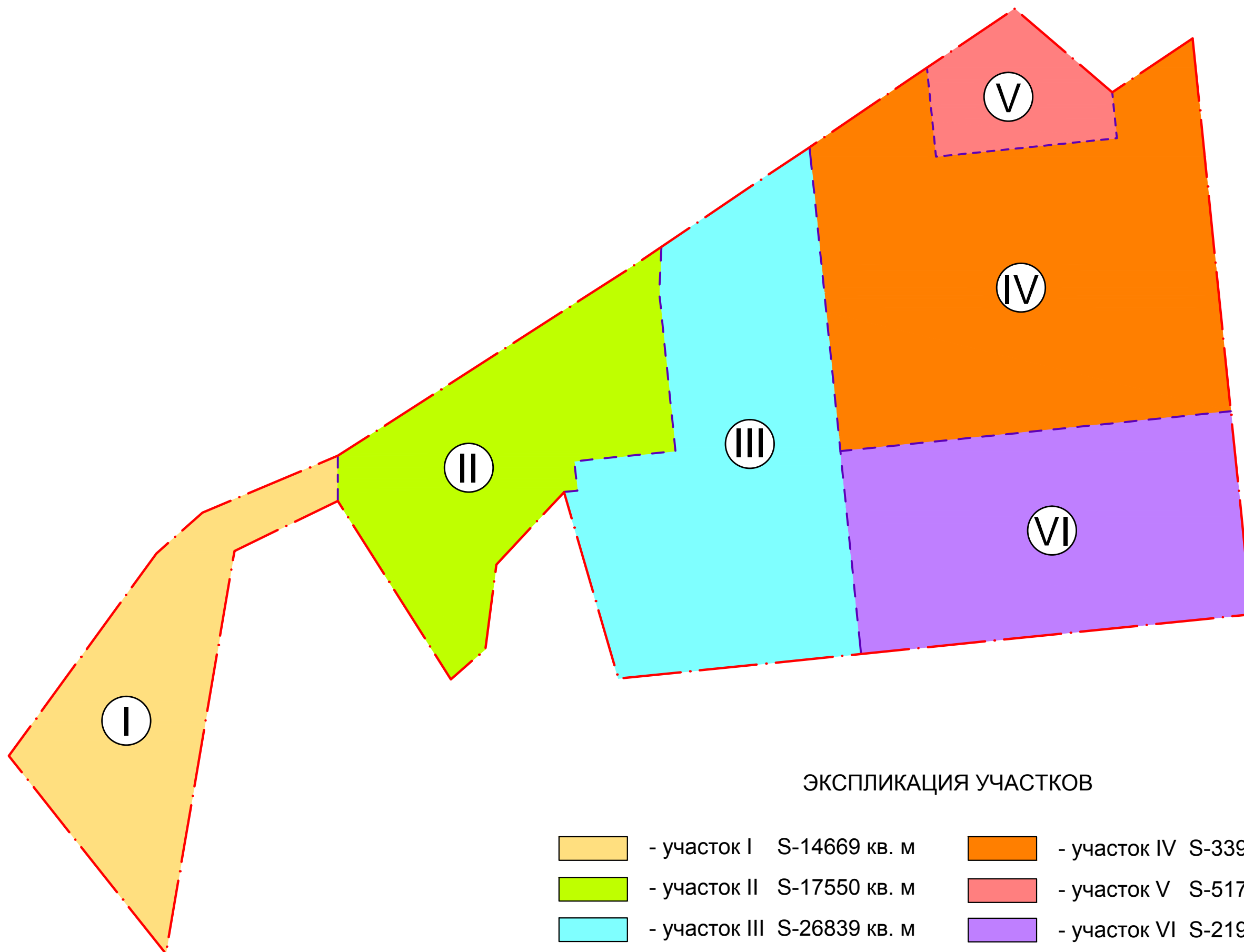


СХЕМА ПРЕДВАРИТЕЛЬНОГО МЕЖЕВАНИЯ УЧАСТКОВ



РАЗВИТИЕ РАЙОНА

